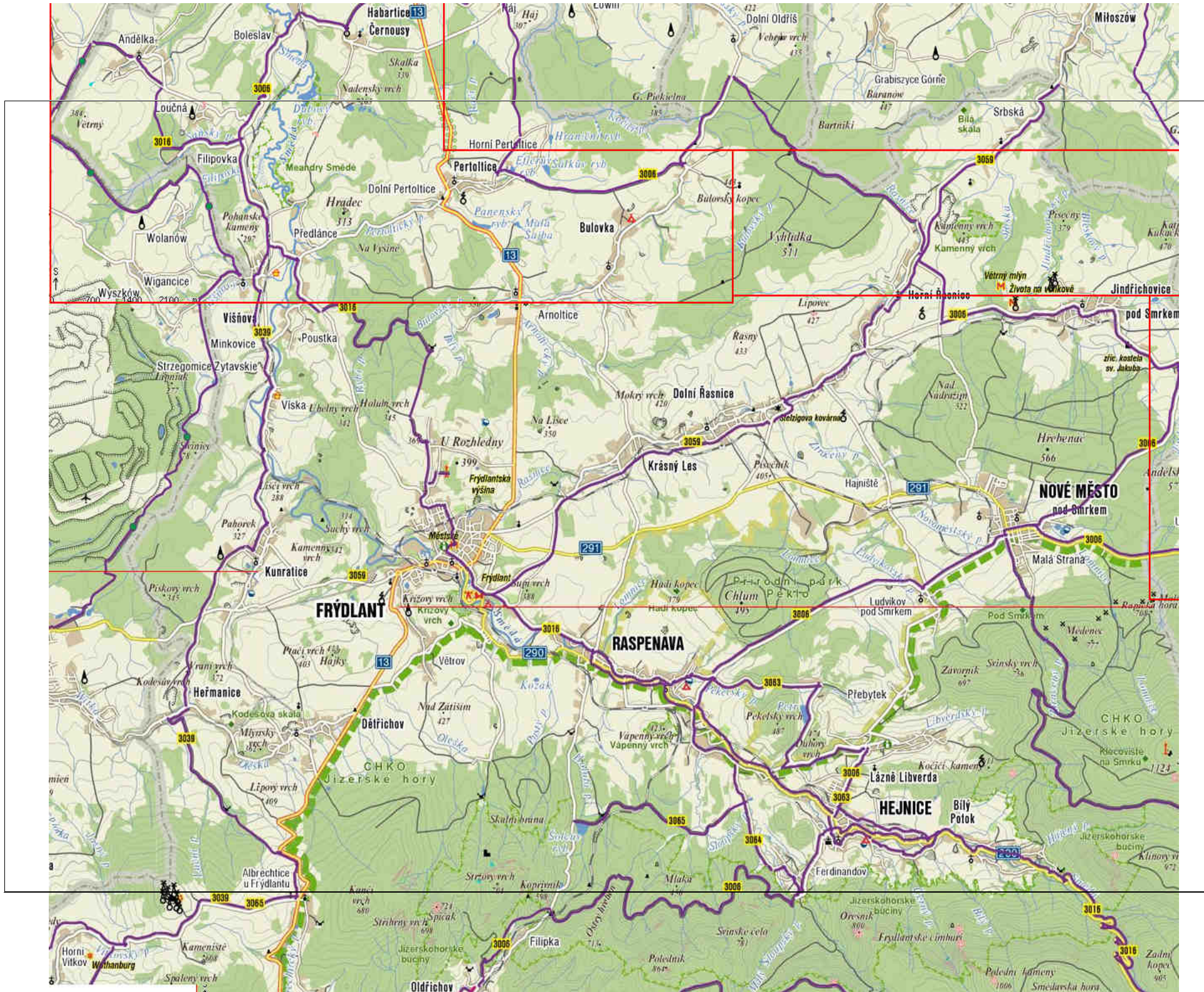


CYKLOTURISTIKA

Ve které mapy slouží jen k přibližné orientaci. Při návštěvě Frdlantska a Jizerských hor doporučuji pořídit si cyklistickou, turistickou nebo cykloturistickou mapu. Ve které trasy jsou v nich přesně značeny. Návštěvník se také nemusí držet doporučených tras a může si zvolit udělat v let podle vlastních představ.

CYKLOTRASY FRÝDLANTSKO

- .3006: Liberec – Hejnice – Nov é M ě sto pod Smrkem – Horn í asnice – Habartice – Filipovka (29 km)
- .3016: Sm ě dava- B í l Potok – Hejnice – Fr dlant – And ě lka CZ/PL (39 km)
- .3023: Jablonec nad Nisou – Janov nad Nisou – Hrab ě tice – Rozhlenda Kr á lovka – Bed ichov – Nov á Louka – Gregor v K í – Heb í nek – Ferdinandov (19,5 km)
- .3039: Vi ň ov á – He manice – V í tkov – Hr á dek nad Nisou – Lou n á (33 km)
- .3059: Srbská CZ/PL – Doln í asnice – Fr dlant – Kunratice CZ/PL (16 km)
- .3063: Raspenava – Peklo – L á zn ě Libverda (6 km)
- .3064: Raspenava – Net í k – Ferdinandov (5 km)
- .3065: Net í k – olc á k (4 km)



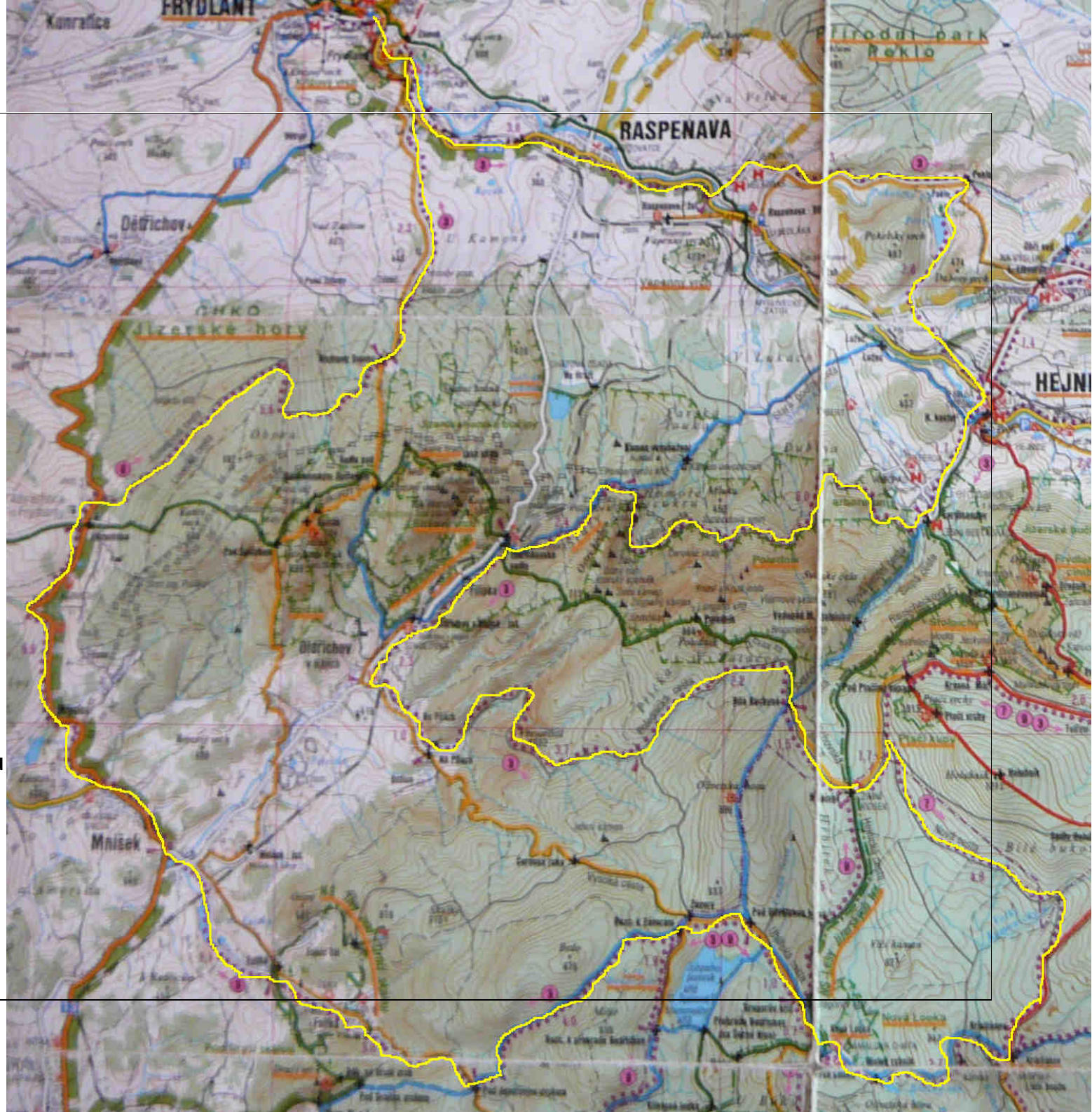
**OKRUH
FRÝDLANTSKÝM
VÝBĚŽKEM**

- Frýdlant, ná m. -
Višňová, el. st.
- Andělka - Ves
- Černousy -
Pertolice -
Bulovský kopec -
Horní Ránsnice -
Krásný Les -
Frýdlant (41,7
km)



OKRUH Z FRÝDLANTU KOLEM SMĚDAVSKÉ HORY:

- Frýdlant, D – Frýdlant, zámek a rozhledna – Raspenava – Peklo, rozcestí – Hejnice – Ferdinandov – Lesní restaurace, rozcestí – Zvon – Oldichovské sedlo, rozcestí – Oldichov v Hájích, rozcestí – Na Pilách, rozcestí – Bílá kuchyně, rozcestí – Hebínek – Zimní kiosky, rozcestí – Pod Ptáčími kupami, rozcestí – U Teteví boudy, rozcestí – Křišákovská cesta, rozcestí – Křišín, muzeum – Malova chata – Nová Louka, rozcestí – Pod Olivetskou horou, rozcestí – Pod Javorovským vrchem, rozcestí – Fojtka – Mnínek – Albrechtice – Nichtovy domky, rozcestí – Frýdlant D (72,2 km)





OKRUH Z NOVÉHO MĚSTA POD SMRKEM NA JIZERKU

- Hejnice – Lázně Libverda – Ludvíkov pod Smrkem – Nové Město pod Smrkem, n.á.m. – Purkmistr v most – U červeného buku, rozc. – Tišina, rozc. – Nebeský k, rozc. – Peděl, rozc. – Zelená men, rozc. – Jizerka – odb. na Peděl (47,7 km)

